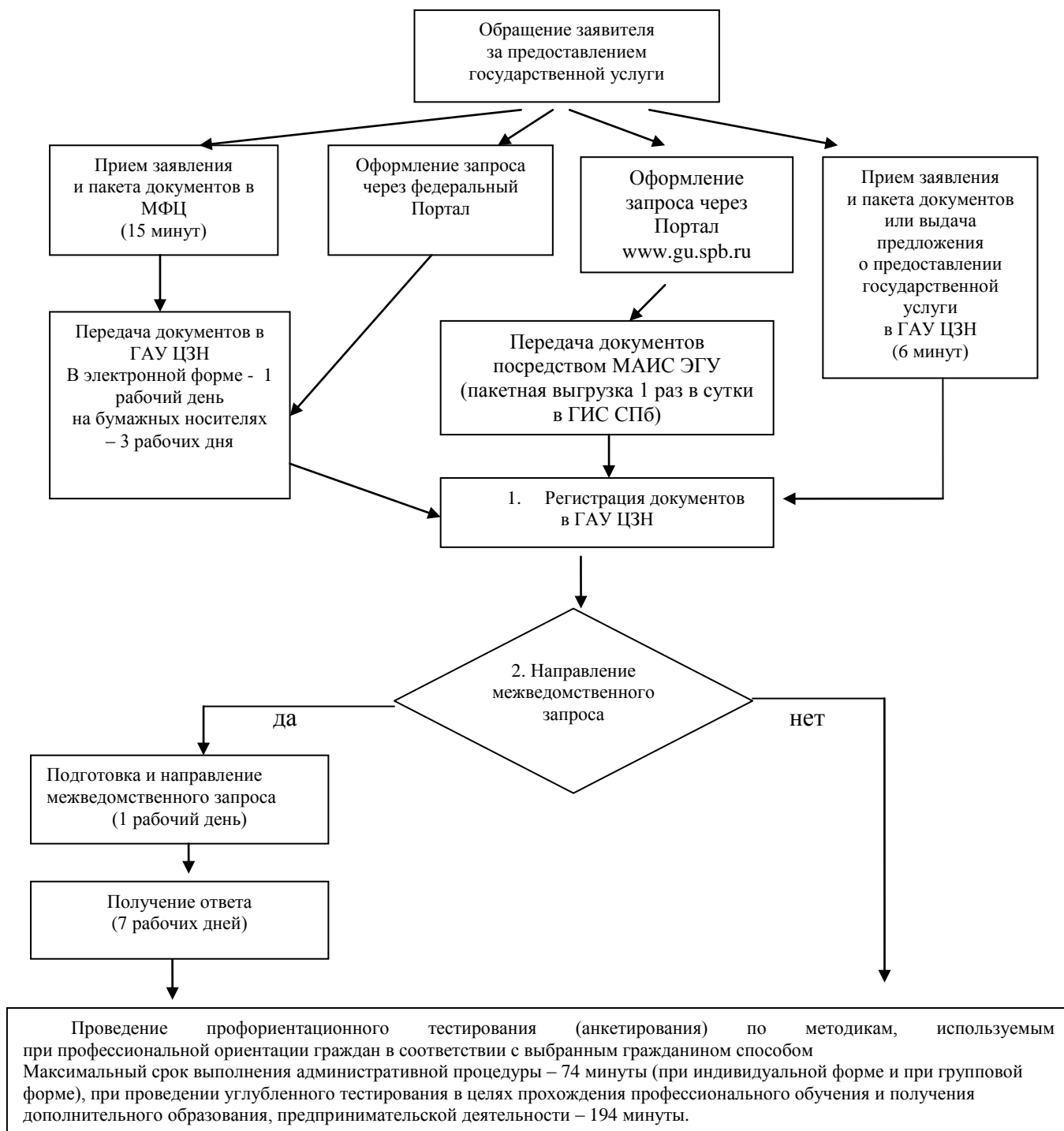


Приложение № 1
к административному регламенту Комитета
по труду и занятости населения Санкт-Петербурга
по предоставлению государственной услуги
по организации профессиональной ориентации
граждан в целях выбора сферы деятельности
(профессии), трудоустройства, прохождения
профессионального обучения и получения
дополнительного профессионального образования

БЛОК-СХЕМА
предоставления государственной
услуги по организации профессиональной ориентации граждан в целях выбора
сферы деятельности (профессии), трудоустройства, прохождения профессионального
обучения и получения дополнительного профессионального образования





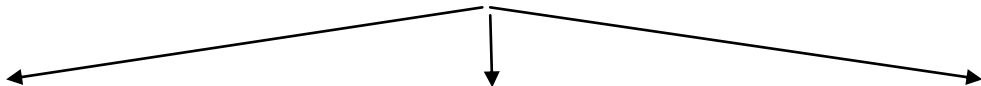
Проведение с заявителем тренинга (семинара) по профессиональной ориентации по выбранной им форме тренинга (семинара)
Максимальный срок выполнения административной процедуры (при индивидуальной и групповой форме проведения) – 62 минуты



Проведение профессиональной консультации с использованием методов интервьюирования (беседы) на основании результатов тестирования и тренинга.
Максимальный срок выполнения административной процедуры – 30 минут



Оформление и выдача рекомендаций, содержащих перечень видов профессиональной деятельности, занятости и компетенций, позволяющих вести профессиональную деятельность в определенной сфере и (или) выполнять работу по конкретным профессиям (специальностям), возможных направлений прохождения профессионального обучения и (или) получения профессионального образования, дополнительного профессионального образования, при осуществлении которых возможно достижение заявителем успешности в профессиональной или предпринимательской деятельности.
Максимальный срок выполнения административной процедуры – 8 минут



Направление результата предоставления государственной услуги в электронной форме

Выдача результата предоставления государственной услуги в ГАУ ЦЗН

Направление результата предоставления государственной услуги по почте