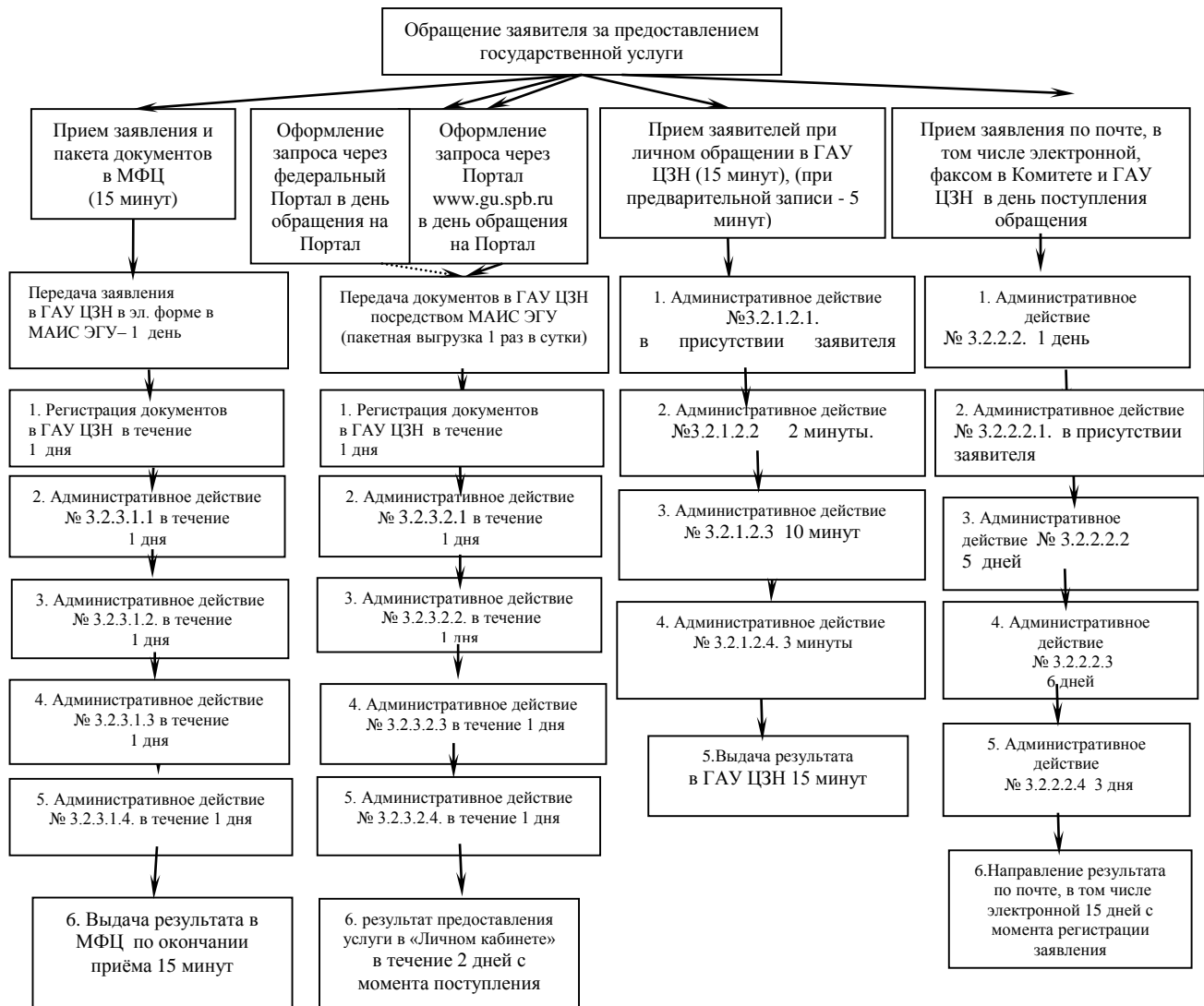


Блок-схема последовательности действий при предоставлении государственной услуги по информированию о положении на рынке труда в Санкт-Петербурге - предоставление заявителям запрашиваемых сведений



**Блок-схема последовательности действий при предоставлении
государственной услуги по информированию
о положении на рынке труда в Санкт-Петербурге
для неопределённого круга лиц - получателей государственной услуги**

