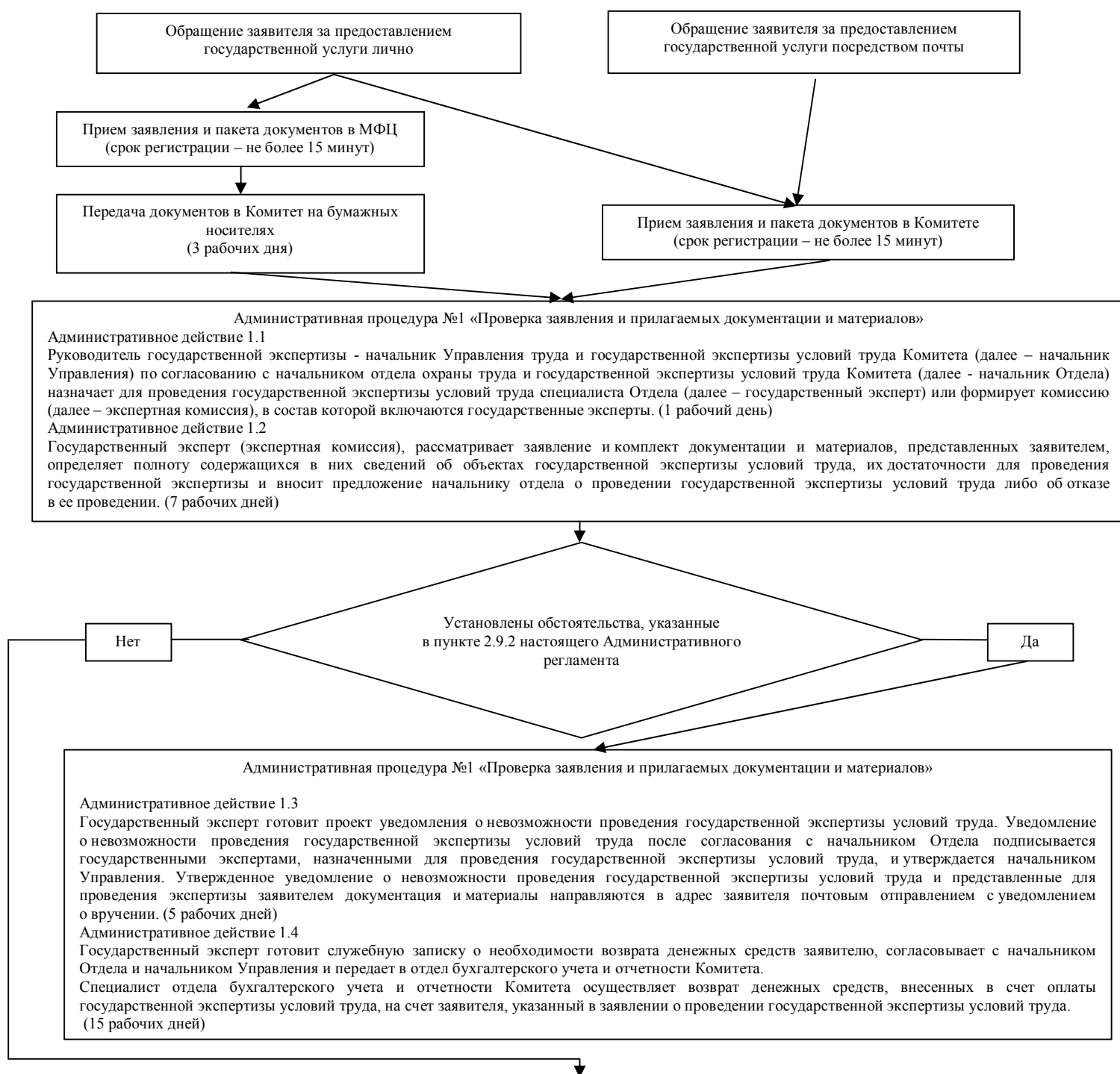


Приложение № 1
к Административному регламенту
Комитета по труду и занятости
населения Санкт-Петербурга
по предоставлению государственной
услуги по организации
и осуществлению государственной
экспертизы условий труда

**БЛОК-СХЕМА
ПРЕДОСТАВЛЕНИЯ ГОСУДАРСТВЕННОЙ УСЛУГИ ПО ОРГАНИЗАЦИИ
И ОСУЩЕСТВЛЕНИЮ ГОСУДАРСТВЕННОЙ ЭКСПЕРТИЗЫ
УСЛОВИЙ ТРУДА**



Административная процедура №2 «Сбор и оценка информации для формирования выводов государственной экспертизы условий труда»

Административное действие 2.1

Государственный эксперт (экспертная комиссия) проводит анализ документации и материалов, представленных заявителем, проверяя их на соответствие требованиям трудового законодательства и иных нормативных правовых актов, содержащих нормы трудового права. (14 рабочих дней)

Достаточность документации и материалов, находящихся в распоряжении Комитета, для формирования выводов о соответствии (несоответствии) объекта государственной экспертизы условий труда государственным нормативным требованиям охраны труда

Нет

Да

Административная процедура №2 «Сбор и оценка информации для формирования выводов государственной экспертизы условий труда»

Административное действие 2.2

Председатель Комитета на основании предложения начальника Управления принимает решение о продлении срока проведения государственной экспертизы условий труда. (1 рабочий день)

Административное действие 2.3

Государственный эксперт (экспертная комиссия) направляет работодателю, в отношении условий труда на рабочих местах которого проводится государственная экспертиза условий труда, запрос о предоставлении необходимой документации и материалов, посещает рабочие места работников для получения необходимой информации и (или) организует исследования (испытания) и измерения вредных и опасных производственных факторов производственной среды и трудового процесса на указанных рабочих местах. Государственный эксперт (экспертная комиссия) проводит анализ полученной информации, рассматривает документацию и материалы, представленных работодателем, проверяя их на соответствие требованиям трудового законодательства и иных нормативных правовых актов, содержащих нормы трудового права. (60 рабочих дней)

Административная процедура №3 «Формирование выводов государственной экспертизы условий труда»

Административное действие 3.1

Государственный эксперт (экспертная комиссия) на основании полученной информации, документации и материалов составляет проект заключения государственной экспертизы условий труда, содержащий подробные и обоснованные выводы относительно объекта государственной экспертизы условий труда в 2 экземплярах. Заключение государственной экспертизы условий труда после согласования с начальником Отдела, подписывается государственным экспертами, проводившими государственную экспертизу условий труда, и утверждаются начальником Управления. (5 рабочих дней)

Вручение экземпляра заключения заявителю в МФЦ (3 рабочих дня)

Вручение экземпляра заключения заявителю в Комитете (3 рабочих дня)

Направление экземпляра заключения заявителю по почте (3 рабочих дня)